

Профилактика рака желудка:

- Исключение из рациона питания слишком горячей, острой и чрезмерно пряной пищи, а также рыбы с костями;
- Отказ от курения и алкоголя;
- Своевременное лечение хронических заболеваний желудка.

Раннее выявление рака желудка

Основным инструментальным методом диагностики рака желудка является выполнение эндоскопического исследования – фиброэзофагогастродуоденоскопии (ФЭГДС)

- с 45 лет – в рамках диспансеризации обязательное выполнение ФЭГДС;
- с 60 лет – выполнение ФЭГДС 1 раз в год;
- при наследственном раке рекомендуется с 30 лет активное наблюдение врача-терапевта или гастроэнтеролога с выполнением ФЭГДС каждые 6-12 месяцев.

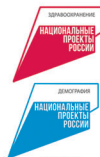
Диагностику и лечение рака желудка необходимо проводить исключительно в медучреждении, включая гастроэнтеролога в ГАУЗ АО «Амурский областной онкологический диспансер»
регистратура: 8 (4162) 77-57-17



www.aocmp.ru



Присоединяйтесь к нам в соцсетях!



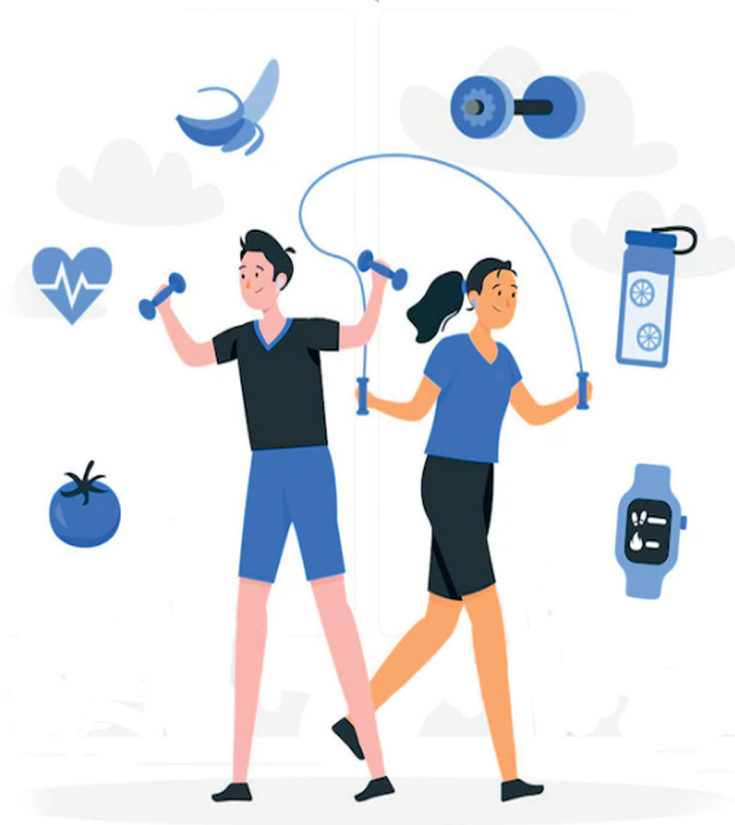
ГБУЗ АО «Амурский областной центр общественного здоровья и медицинской профилактики»,
г. Благовещенск, ул. Шимановского, 45.
www.aocmp.ru

* При подготовке памятки использована информация с печатной продукции ФГБУ «НМИЦ Онкологии»

Отпечатано: ООО «ИД Дважды два». З. 81498. Тираж 300. 2023 г.

Министерство здравоохранения
Амурской области
ГБУЗ АО «Амурский областной центр
общественного здоровья и
медицинской профилактики»

Не пропусти рак желудка



Благовещенск 2023

Признаки рака желудка

Рак желудка является одним из самых распространённых злокачественных новообразований в России и мире



Боль в подложечной области



Снижение или полное отсутствие аппетита



Потеря веса, беспричинное похудение (за 3-4 месяца)



Тошнота и рвота



Повышенная слабость и утомляемость



Рвота «кофейной гущей»



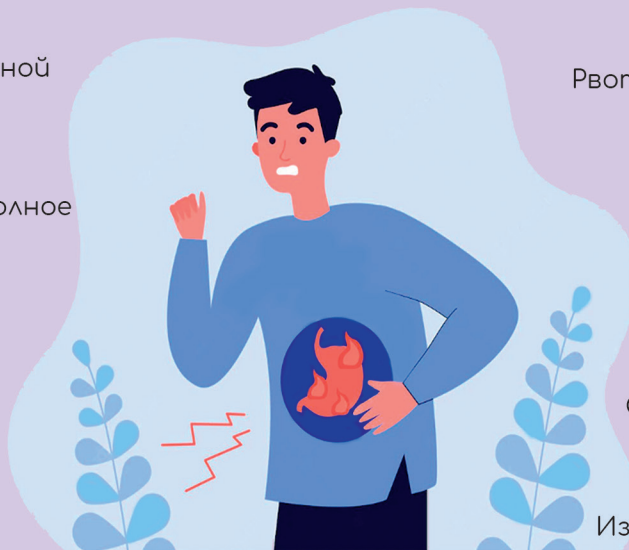
Чувство задержки при приёме пищи



Ощущение раннего насыщения



Изменение характера жалоб при наличии хронического заболевания органов пищеварения



При появлении симптомов необходимо обратиться к врачу-терапевту, онкологу или гастроэнтерологу.

Факторы риска развития рака желудка:



Избыточное употребление солёной, копчёной, маринованной, жареной пищи



Употребление алкоголя



Инфицирование *Helicobacter pylori* (HP)



Наличие у близких родственников рака желудка



Курение



Работа на вредном производстве